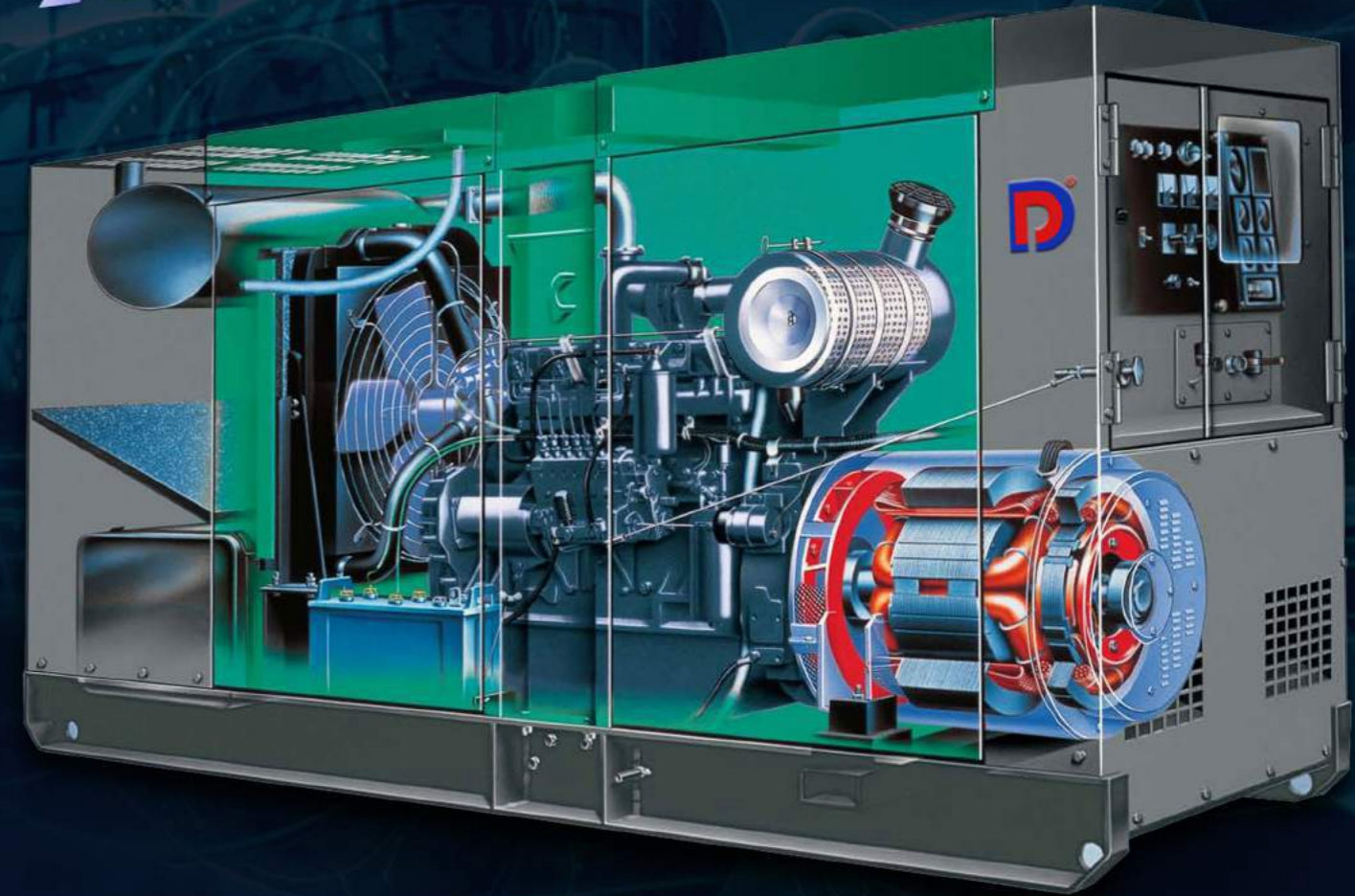




**CHUYỂN ĐỘNG
KHÔNG NGỪNG**



☎ 0907 592 592 ✉ ddg@ddg.com.vn 🌐 ddg.com.vn
📍 A7/3D Võ Văn Vân, Xã Vĩnh Lộc B, Huyện Bình Chánh, TP.HCM

COOPER DGS
SERIES _____ 10 - 250 kVA



THÔNG SỐ KỸ THUẬT MÁY PHÁT ĐIỆN ĐÔNG DƯƠNG/ DONG DUONG GENSET SPECIFICATION - DGS Series

Máy phát điện			Model	DGS-10S	DGS-16S	DGS-20S	DGS-25S	DGS-30S	DGS-40S	DGS-60S
Generator	Kiểu/Type		Máy phát điện đồng bộ ba pha ,tự kích từ, tự động điều chỉnh điện áp / Three phase synchronous generator, brushless,self excited with AVR							
	Điều chỉnh điện áp/Voltage regulation		0,5%-1,5% từ không tải đến toàn tải với tần số không thấp hơn 5% + 30%/0,5%-1,5% with any power factor and speed variations between 5% + 30%							
	Tần số - điện áp/Frequency - Voltage		50Hz - 220V							
	Số pha-số dây-hệ số công suất Phase-Wires-Power factor		1 pha - 2 dây - cos ϕ 1 / 1phase - 2 wire - cos ϕ 1							
	Công suất Output	Định mức Prime Kva	8,0	14,5	16,0	19,0	22,0	31,0	40,0	
		Dự phòng Standby Kva	8,8	16,0	17,6	21,0	24,0	34,0	44,0	
Model			2A1D1C	2A2D1C	2A2D1C-19	2A2D1A	2A2D1A	2A2D1A - 35	3B2D1C-75	
Động cơ	Kiểu/Type		Diesel 4 thì , giải nhiệt bằng nước/Diesel 4 stroke ,water cooled.							
	Output Prime (Hp)		14,0	22,0	26,0	36,0	43,0	47,0	100,0	
	Số xi lanh/Cylinder		2 Xilanh thẳng hàng/ 2 in line							3 in line
	Đường kính x hành trình/Bore x stroke (mm)		87 x 100							107 x 126
	Tổng dung tích xilanh/Total displacement (L)		1,189							3,4
	Số vòng quay/Revolutions		3000							1500
	Nhiên liệu/Fuel oil		Diesel							
	Tiêu hao nhiên liệu/	100%	2,68 l/h	3,56 l/h	4,64 l/h	6,4 l/h	7,6 l/h	10,0 l/h	15,5 l/h	
	Tổng dung tích dầu bôi trơn/Total lub. oil system		4,5							6,5
	Hệ thống làm mát/Cooling system		Tản nhiệt với quạt / Radiator with fan							
	Dung tích nước làm mát/Coolant capacity		6							14
Hệ thống khởi động/Starting system		DC - 12V								
Đầu phát điện	Loại /Type		Không chổi than, ghép đồng trục, bạc đạn tự bôi trơn, tự làm mát /Brushless, self-excited, single bearing, direct couple, self lubricated, self ventilated							
	Số pha- dây/Phases - Wires		1 pha - 2 dây / 1phase - 2 wires							
	Hệ số công suất/Power factor		1							
	Điện áp/Voltage		AC 220 V							
	Cấp cách điện/Insulation		H							
Dung tích thùng nhiên liệu/Fuel tank Capacity (L)			50	50	50	60	80	100	200	
Kích thước Dimensions	Dài/L (mm)		1660	1660	1660	1660	1660	1800	2400	
	Rộng/W (mm)		1000	1000	1000	1000	1000	1000	1000	
	Cao/H (mm)		1100	1100	1100	1100	1100	1100	1400	
Trọng lượng khô/Dry Weigh(Approx) (Kg)			530	550	580	650	680	750	1450	

Thông số kỹ thuật và thiết kế có thể thay đổi mà không phải báo trước/Specifications and design subject to change without notice